

弥生高齢者在宅サービスセンター

～優っくりデイサービス～

ご利用のしおり



社会福祉法人 奉優会

優っくりデイサービスってどんなところ？

認知症を発症し介護が必要な状態となった場合においても、そのご利用者が可能な限り住み慣れた地域・ご自宅で日常生活を営むことができるよう、必要な日常生活上の介助及び機能訓練を行うことを目的としております。

また、ご本人に通っていただくことで認知症進行抑制・他者との交流・活動機会を確保するとともに、ご家族の介護負担軽減も目的の1つとなっております。

優っくりデイサービスの1日の流れ

	フロアでの活動	入浴
お迎えの時間 8:45～10:30	送迎（1便・2便） 	
到着後	健康チェック（血圧・脈拍・体温等） うがい、手洗い、お茶、談話、 読書、趣味活動など	午前入浴開始 
11:00～12:00	午前プログラム （座位体操・歌・園児交流など）	
12:00～12:40	昼食 口腔ケア・トイレ誘導	
12:40～14:00	昼休み 個別活動（ゲーム、歩行訓練、手工芸など）	
14:00～15:00	午後プログラム（レク・音楽鑑賞など） 	午後の入浴開始 
15:00～15:30	おやつ・お茶、歌・趣味活動、帰宅準備	
ご自宅到着のお時間 16:30～18:30	送迎（1便・2便） 	

優ったりデイサービスの特色

『*住み慣れた地域でその方らしい生活を支援いたします*』

①ゆっくり落ち着いて過ごせる空間づくりに努めます

- * 1日12名定員の少人数のため、その方らしく“ゆっくり”とお過ごしいただけます。
- * プログラムへ参加していただく際には、その方のペースを大切に致します。
- * その方のニーズに沿った個別ケアの提供に努めることで、認知症の行動・心理状況等の周辺症状の軽減を図ります。

②医療的ニーズの高いご利用者もご利用できます

- * 胃ろうや吸引等の医療的処置が必要なご利用者に対しても、積極的に在宅サービスのお手伝いをさせていただきます。
- * 主治医との連携を図ることで、その方の医療的ニーズに応じた適切なサービス提供に努めます。

③科学的認知症介護のサービス提供に努めます

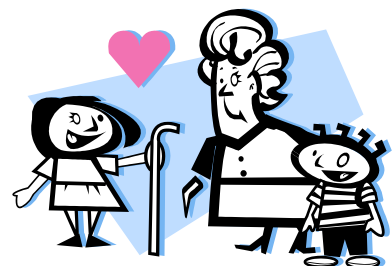
- * パーソン・センタード・ケア方式を用い、認知症の行動・心理状況（BPSD）に応じた適切なケアに取り組んで参ります。
- * 適切な水分補給や機能訓練等の科学的介護を実施することで、認知症の進行予防に努めます。

④ご家族支援・地域連携の強化を目指します

- * 家族介護者教室・認知症家族会を定期開催することにより、ご家族の認知症への理解促進・不安の解消に努めます。
- * 近隣サークルや幼稚園・保育園・ボランティアさん等と協力し、アニマルセラピーや音楽療法・交流会等のプログラム提供を致します。

⑤生活基盤型サービスの提供に努めます

- * 買い物支援サービスや理美容サービス・夕食お持ち帰り・延長サービスなど、ご利用者の生活ニーズに応じたサービス提供に努めます。



サービス内容

現在**介護保険をご利用**で、**中野区在住の方が**ご利用になれます。

日常生活支援サービス（食事介助・排泄介助・歩行介助）

- * その方に必要な食事・排泄・歩行・清潔整容等の介助および趣味活動やレクリエーションの提供を致します。
- * 自宅での介護について疑問点や相談等ございましたら、生活相談員が対応させていただきます。

送迎サービス（車椅子乗車可）

- * 自宅と当センターのドアトゥードアが基本ですが、諸事情により乗降場所をご相談させていただく場合がございます。
- * 送迎の際には、必要な介助は添乗の職員が行います。
- * 交通事情や天候等により予定時刻に到着出来ない場合がございます。予めご了承ください。
- * 送迎時間にご希望がございましたら、事前にご相談ください。

入浴サービス（清潔保持）

- * ご希望の方には入浴サービスをご利用いただくことができます。

* 入浴サービスは原則週1回【月曜日～土曜日のいずれか】となります。
（より多くのご利用者に入浴していただく為にも、ご理解宜しくお願い致します）

* 入浴サービスを安全にご利用していただくため、主治医による許可書を提出していただきます。* 許可書作成は実費負担が発生いたしますので、予めご了承ください。

* 入浴前後に看護師によるバイタル測定を実施いたします。状態によっては、当日の入浴サービスの提供を中止（もしくは短時間での入浴）させていただきます。

口腔ケア（口腔衛生保持）

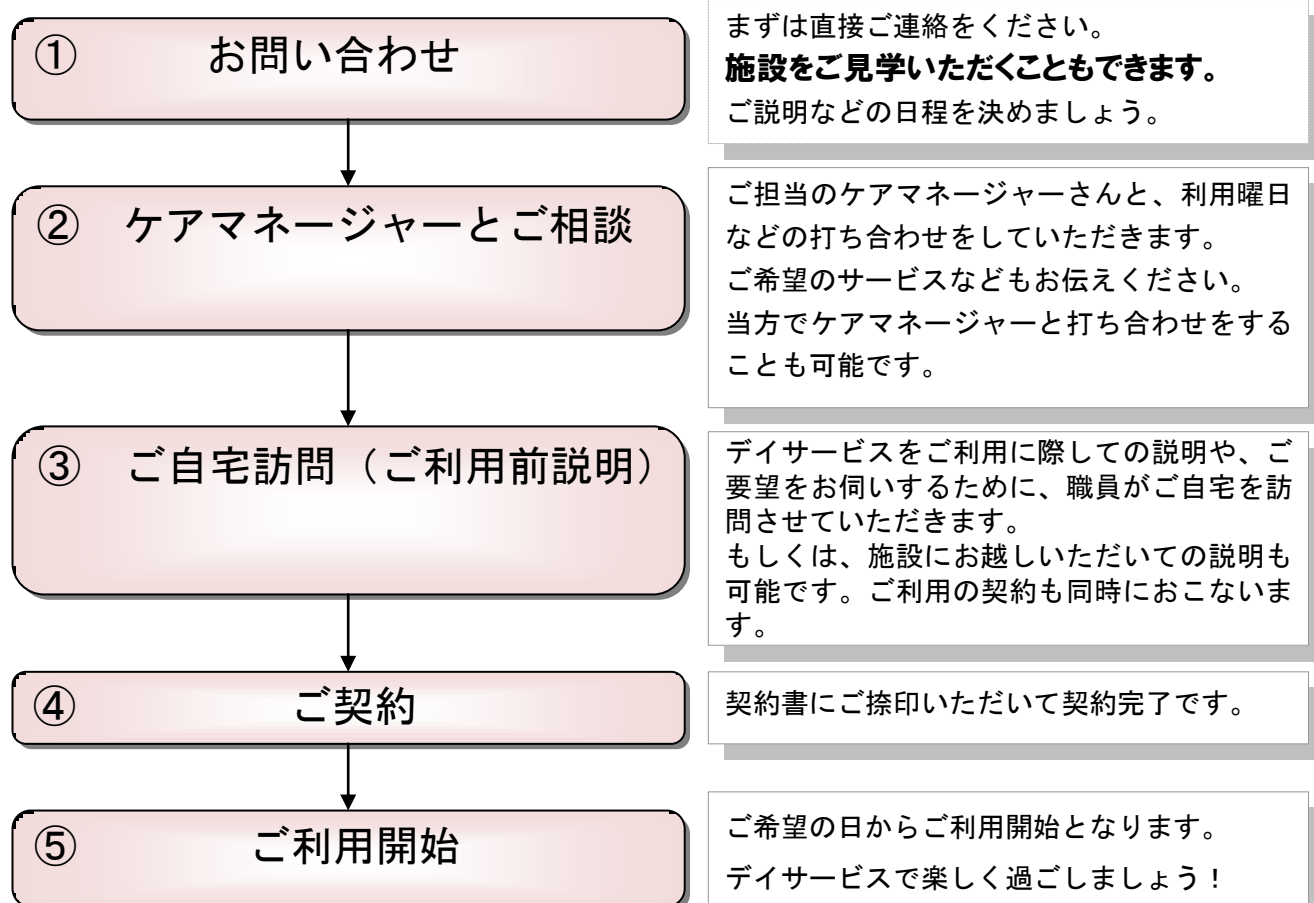
* 昼食後にはブラッシング（義歯洗浄）やうがいを習慣化することで、口腔内の衛生保持に努めていきます。近隣歯科医と協力の下、定期的に歯科検診を実施いたします。

ご利用方法は？

- **要介護認定をお受になっている方**は、担当のケアマネージャーがいらっしゃる方は、ケアマネージャーに当デイサービスをご利用のご希望をお伝えください。（または、直接当デイサービスにお問い合わせください。）
- **認定を受けていない方、またはケアマネージャーがない方**は、当デイサービスへ直接ご相談ください。

* お問い合わせ先 * ☎03-3370-9841 （担当：太田・川久保・高橋・堤）

ご利用までの流れ



📌 メモ 📌

すぐに利用したい！という方も、ぜひご相談ください。
通常、申し込み～利用開始までは3～5日くらいかかります。

ご利用料金

● 介護サービス料金【7～9時間滞在サービス】

介護度	利用料金 (10割)	介護保険適用時のご負担額 (1割)
要介護1	11319円(1日)	1131円(1日)
要介護2	12539円(1日)	1253円(1日)
要介護3	13770円(1日)	1377円(1日)
要介護4	15001円(1日)	1500円(1日)
要介護5	16232円(1日)	1623円(1日)

● 介護サービス料金【5～7時間滞在サービス】

介護度	利用料金 (10割)	介護保険適用時のご負担額 (1割)
要介護1	9934円(1日)	993円(1日)
要介護2	11000円(1日)	1100円(1日)
要介護3	12056円(1日)	1205円(1日)
要介護4	13122円(1日)	1312円(1日)
要介護5	14188円(1日)	1418円(1日)

【各種加算】

加算金額	利用料金 (10割)	介護保険適用時のご負担額 (1割)
入浴費	540円(1回)	54円(1回)
延長加算(9～10時間)	549円(1回)	54円(1回)
若年性認知症受入加算	659円(1回)	65円(1回)
介護職員処遇改善加算	ご利用総単位数に2.9%を乗じた額	

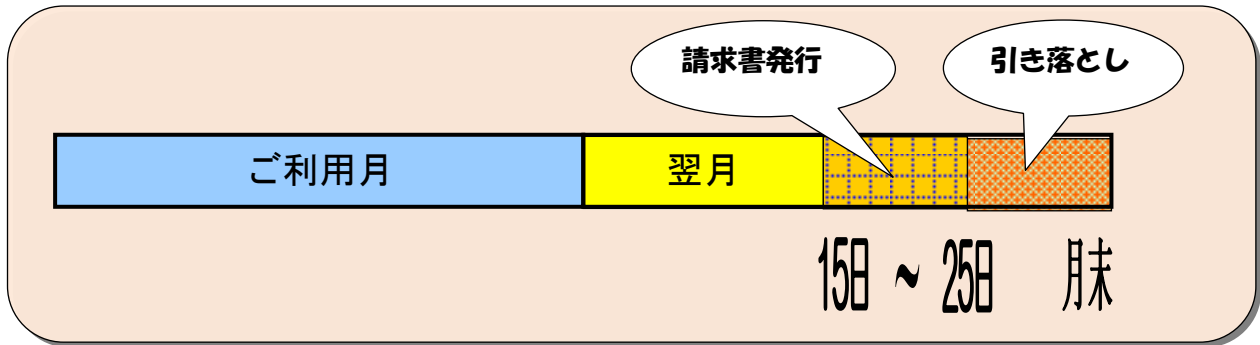
【実費】

昼食代(おやつ代込) / 1回 * お粥や刻み食への変更も可能です	700円
外食、材料費等レクリエーション費用、リハビリパンツ、パット代など	実費

※介護保険法が改定になった場合、契約期間中であっても改定法に沿った利用額に変更になりますので、あらかじめご了承ください。

お支払い方法は？

利用月の翌月25日までに請求書を発行いたしますので、ご指定の銀行、または郵便局の口座から自動引き落としになります。(引き落とし手数料は事業所が負担いたします。)



初回ご利用時について

《服装》

普段、ご自宅にて着用されている身軽な服装にてご来所下さい。

《履物》

上履きは必要ありません。但し、歩行時に危険と判断される場合・その他特別な事情により上履きが必要な際には、ご相談ください。

《持ち物》

- ・ 連絡帳（初回ご利用時に、当施設よりお渡ししております）
- ・ 薬類およびお薬手帳のコピー（昼食前・昼食後薬等該当する方）
- ・ 着替え（入浴される方、失禁の可能性のある方）
- ・ リハビリパンツ・パットなど（失禁の可能性のある方）
- ・ 普段使用している杖・歩行器・シルバーカー・車椅子
- ・ 飲料摂取時のトロミ剤（ご自宅で使用している方）
- ・ その他、デイサービスで必要と判断されたもの
- ・

※ 貴重品や飲食物はお持ちにならないようお願い致します。

事業所の概要

所在地	東京都中野区弥生町3丁目33番8号（弥生の園内）		
連絡先	TEL 03 - 3370-9841 FAX 03 - 3370 - 8362		
責任者	太田 好美		
営業日	月曜日～土曜日（祝祭日も営業）		
休業日	日曜日、年末年始（12月29日～1月3日）		
利用定員	認知デイフロア：1日12名	入浴：1日10名程度	
施設概要	活動室	1室	
	食堂	1室	
	相談室	1室	
	静養室	1室	
	送迎車	10人乗りワゴン（車椅子リフトつき）	
職員体制 （兼任あり）		人数	《 業務内容 》
	管理者	1名	施設の運営・管理
	生活相談員	4名	生活相談、通所介護計画の作成
	看護職員	1名	健康チェック、機能訓練指導
	介護職員	4名	介護サービス全般
	事務職員	0名	

送迎可能範囲

【中野区】

- 弥生町 ● 南台 ● 本町
- 中央 ● 東中野1、2丁目
- その他、周辺地域の方

※ 地域密着型サービスですので、中野区在住の方のみ、ご利用いただけます。

※ 上記内にお住まいであっても、道路事情などでご自宅前まで送迎できない場合があります。

アクセス

・中野新橋駅（丸ノ内線）より徒歩10分



弥生高齢者在宅サービスセンター
164-0013 東京都中野区弥生町3丁目33番地8号

TEL 03-3370-9841 For You
FAX 03-3370-8362



