



『緑区ガイドボランティアの会』の有志の方と  
四季折々の植物や地域の歴史の話などを  
楽しみながら、ゆっくり歩いてみませんか。

# 自然を楽しむ散策の会

霧が丘公園・玄海田公園の自然を見つけて

日時：**5月8日(水) 10:00 出発**(小雨決行)

※荒天の場合は、**5月9日(木)**に延期

集合場所：霧の里 体育館横ピロティ

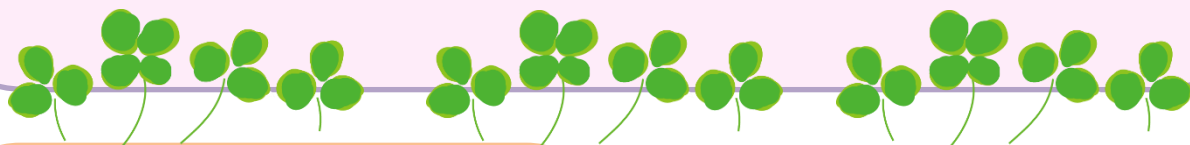
定員：20名(先着順)

対象：地域にお住まいの方

持ち物：歩き慣れた運動靴・長そでのシャツ・長ズボン  
帽子・軍手・タオル・健康チェック票・水筒

参加費：100円(保険代・資料代)

申込み：5月3日(金)まで ※「窓口」のみで受付



## ☆当日の流れ☆

- 9:50 集合、受付
- 10:00 ケアプラザ出発  
あかみちを散策します
- 10:30 霧が丘公園周辺を散策
- 11:00 玄海田公園を散策
- 12:00 玄海田公園にて解散

## ☆お問い合わせ先☆

横浜市霧が丘地域ケアプラザ  
横浜市緑区霧が丘 3-23  
☎045-920-0666  
担当：酒井

**\*車・バイクでの来館はご遠慮ください**

詳しくは、ホームページをご覧ください

→<http://www.kirigaoka-careplaza.com>

